

Schule: _____ Klasse: _____

Name(n): _____

Beschreibung zum Ablauf

Startpunkt der Rallye ist die **Flughafen-Modellschau**, Endpunkt ist die Ankunftebene im Terminal 1.

Bei einigen Fragen müsst ihr die richtige Antwort ankreuzen, bei anderen Fragen müsst ihr die Antwort selbst aufschreiben. Für jede richtige Antwort erhaltet ihr zwischen 1 und 3 Punkten. Die Aufgaben weisen euch den Weg zur Beantwortung der nächsten Fragen. Einige Fragen könnt ihr leichter lösen, wenn ihr bei der Vorführung der Modellschau gut aufgepasst habt. Viel Spaß wünscht euch das Team der Flughafen-Modellschau!

Start: Flughafen-Modellschau-Foyer

Aufgabe:

Geht auf die **Aussichtsterrasse der Modellschau** und sucht das Gebäude auf dem Foto.

1. Was verbirgt sich in diesem Gebäude? (1 Punkt)

- [a] Hotel für Flughafenmitarbeiter
- [b] Lagerhalle für Fundsachen
- [c] Flughafenfeuerwehr



2. Was ist ein Z8? (1 Punkt)

- [a] Ein Gerät zum Aufspüren von verbotenen Gegenständen im Gepäck
- [b] Größtes Löschfahrzeug der Flughafenfeuerwehr
- [c] Ein Funkgerät, das für die Kommunikation zwischen Tower und Pilot eingesetzt wird

Aufgabe:

Verlasst nun die Flughafen-Modellschau und lauft Richtung Fahrstuhl. Auf der linken Seite seht ihr ein rundes Gebäude mit einem rechteckigen, blauen Schild mit der Aufschrift „P2“.

3. Was ist das für ein Gebäude? (1 Punkt)

- [a] Die zweite Post GmbH
- [b] Waschanlage für die Fahrzeuge von Piloten
- [c] Ein Parkhaus für Fluggäste



Aufgabe:

Geht vorsichtig nach unten und lauft Richtung **Terminals**. Am Zaun seht ihr Fotos und Zeichnungen von Fluggeräten.

4. Welche Typenbezeichnung hat die Zeichnung des Zeppelins auf der rechten Seite? (2 Punkte)

Antwort _____



Aufgabe:

Lauft nun über den Zebrastreifen Richtung **Terminal 1**. Betretet die **Ankunftebene des Terminal 1** über die automatische Schiebetür. Auf der rechten Seite ist eine Informationssäule der S-Bahn.

5. Welche Endstation fährt die  Bahn Linie 1 ab Hamburg Airport an? (1 Punkt)

Antwort _____



Aufgabe:

Bleibt in der Ankunftebene und lauft nun vor bis zum Café . Wenn ihr nach rechts schaut, könnt ihr beobachten, wie einige Fluggäste von ihren Familien und Freunden im Ankunftebene Terminal 1 begrüßt und abgeholt werden. Einige Gäste wollen vom Flughafen eine Postkarte verschicken. Schaut euch ein wenig um.

6. Wo ist der Briefkasten und der Briefmarkenautomat in der Ankunftebene Terminal 1? (2 Punkte)

- [a] Unter der Rolltreppe
- [b] Vor dem Blumenladen
- [c] Neben dem Passbildautomaten

Aufgabe:

Geht nach oben in die **Abflugebene des Terminal 1**.

7. Wie viele Check-in Reihen gibt es im Terminal 1? (2 Punkte)

(Tipp: Achtet auf die Nummerierung auf den Check-in Reihen.)

Antwort _____



8. Gegenüber der Check-in Reihe 1 befinden sich unterschiedliche Schalter. Was können Fluggäste hier unter anderem kaufen? (1 Punkt)

- [a] Transportboxen für Tiere
- [b] Flugtickets
- [c] Koffer

Aufgabe:

Geht nun von der Abflugebene hinauf zum **Reisemarkt**. Oben angekommen, biegt rechts ab und lauft entlang des Glasgeländers bis zum Ende der Ebene und dann links herum. Geht durch die Glastüren und folgt dem Gang.

9. Welcher Raum verbirgt sich hinter der 3. Tür auf der linken Seite? (3 Punkte)

Antwort _____

Wenn ihr durch die Glasscheibe schaut, seht ihr den **Warteraubereich-Pier**. Hier warten die Fluggäste auf ihren Abflug, nachdem sie die Sicherheitskontrolle passiert haben. Um die Wartezeit zu verkürzen, können die Gäste in den Restaurants etwas essen oder in den Geschäften einkaufen.



10. Bei welchem Schalter können Fluggäste ihr Geld in eine andere Währung tauschen, wenn sie z.B. in ihrem Reiseziel nicht mit Euro bezahlen können? (2 Punkte)

- [a] Currency, Exchange
- [b] Swapping Money
- [c] Monopoly Bank

Aufgabe:

Geht wieder hinunter in die **Abflugebene** und haltet euch rechts Richtung Gates A, B, C, D. Um zu den Gates zu gelangen, müssen alle Fluggäste eine zentrale **Sicherheitskontrolle** passieren. Diese befindet sich in der **Airport Plaza**. Auf dem Weg dorthin ist ein gesonderter Eingang zur Sicherheitskontrolle mit der Bezeichnung „Fast Lane“.

11. Was ist eine Fast Lane? (2 Punkte)

- [a] Eine „Überholspur“ zur Sicherheitskontrolle, die nur bestimmten Fluggästen vorbehalten sind. Hier bilden sich kaum Warteschlangen, so dass die Fluggäste zügiger durch die Kontrolle und zu ihrem Flugzeug gelangen.
- [b] Eine flotte Gasse, hier dürfen nur sportliche Fluggäste mit einem schnellen Gang durch die Sicherheitskontrolle.
- [c] Ein Trampelpfad, der nur von Personen mit festem Schuhwerk betreten werden darf.



12. Welcher gefährliche Gegenstand darf nicht in den Sicherheitsbereich und somit nicht in das Flugzeug mitgenommen werden? (2 Punkte)

- [a] Baseballschläger
- [b] Fotoapparat
- [c] Buch

Aufgabe:

Lauft außerhalb der Sicherheitskontrolle vorbei ins **Terminal 2**. Im „Lufthansa WorldShop“ kann man nicht nur mit Euro bezahlen, sondern mit einer besonderen Währung.

13. Wie heißt die Alternativwährung, die ebenfalls auf den Preisschildern vermerkt ist? (2 Punkte)

Antwort _____



Einige Fluggäste gehen nicht erst am Flughafen zum Check-in Schalter, sondern checken bereits im Vorwege ein und drucken sich die Bordkarte aus oder laden sich diese auf das Smartphone. Ihr Gepäck müssen die Fluggäste vor dem Abflug dann bei gesonderten Schaltern abgeben.

14. Welche englische Bezeichnung haben diese speziellen Schalter für die Gepäckabgabe von bereits eingetragenen Fluggästen? (2 Punkte)

- [a] Baggage Drop Off
- [b] Bag Throw Away
- [c] Suitcase Storage



15. Nicht nur an den Farben erkennt ihr die Fluggesellschaften, sondern auch am Logo. Welches Tier ist auf dem Logo der Deutschen Lufthansa zu sehen? (2 Punkte)

- [a] Spatz
- [b] Kranich
- [c] Eule



Aufgabe:

Begeht euch von der Abflugebene zwei Ebenen nach oben zu den Restaurants.

16. Welches Restaurant befindet sich hier nicht? (2 Punkte)

- [a] Marché Restaurant
- [b] Mövenpick Restaurant
- [c] McDonald's Restaurant

Aufgabe:

Sucht die Informationstafel in der Nähe der Treppen. Folgt der Wegbeschreibung Richtung „Erste Hilfe – First Aid“ zurück in die Abflugebene.

17. Welche Organisation kümmert sich hier um verletzte oder hilfsbedürftige Personen? (1 Punkt)

Antwort _____



Aufgabe:

Um die folgenden Fragen zu beantworten, müsst ihr euch im gesamten Bereich der **Abflugebene im Terminal 2** umschauen.

18. Wo befindet sich der Babywickelraum? Nennt die genaue Bezeichnung (Haus / Raum). (1 Punkt)

(Tipp: Haltet Ausschau nach der Babyflasche.)

- [a] Haus F / Raum 1003
- [b] Haus G / Raum 1004
- [c] Haus H / Raum 1005



19. Welche Farbe hat das Tuch oder die Krawatte der Mitarbeiter/-innen am Informationsschalter? (1 Punkt)

Antwort _____

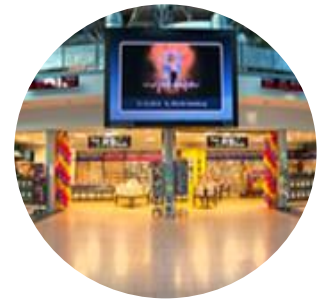
20. Welchen zusätzlichen Namen einer bekannten Hamburger Persönlichkeit trägt der Flughafen seit 2016? (2 Punkte)

Antwort _____



21. Über dem Press & Books Laden seht ihr Uhrzeiten von verschiedenen Städten. Nennt die unterschiedlichen Städte, die angezeigt werden! (2 Punkte)

Antwort _____



Aufgabe:

Geht hinunter in die **Ankunftsebene von Terminal 2** und biegt rechts ab. An den Schaltern können Fluggäste für ihre weitere Reise ein Fahrzeug anmieten.

22. Nenne zwei der ansässigen Autovermietungen! (2 Punkte)

Antwort _____

Aufgabe:

Bleibt in der Ankunftsebene und lauft durch die Terminals zurück in Richtung Flughafen-Modellschau.

23. Wie heißt die Touristen- und Hotelinformation am Hamburg Airport? (1 Punkt)

- [a] T. I.
- [b] Hamburg Welcome Center
- [c] Sashimi Sushi

24. Durch wen wird die Luftqualität am Hamburger Flughafen unter anderem gemessen? (3 Punkte)

- [a] Schafe
- [b] Falken
- [c] Bienen

25. Am Hamburger Flughafen sind im Sommer rund 90 umweltfreundliche „RasenMÄHer im Einsatz? Um wen handelt es sich hierbei? (2 Punkte)

- [a] Drohnen
- [b] Schafe
- [c] Rentner mit Gartenschere



Neben jedem Ein-/Ausgang befinden sich Schaukästen mit Werbung. In zwei der Schaukästen werden die Flughafen-Modellschau und die Besucher-Rundfahrten beworben. Schaut euch die Flugzeugmodelle an. Aufgrund der speziellen Form, die an einen Wal erinnert, hat das Flugzeug mit der Aufschrift „The Super Transporter“ einen Spitznamen.

26. **Wie wird dieses Flugzeug, das vor allem Flugzeugteile transportiert, noch genannt?** (2 Punkte)

- [a] Pavian
- [b] Schwalbe
- [c] Beluga

Aufgabe:

Geht nach draußen und sucht die **Haltebereiche für Busse**.
(Tipp: Haltet Ausschau nach den Buchstaben auf den grauen Säulen.)

27. **Von welchem Haltebereich fährt der Bus „Holiday-Shuttle P8/P9-Terminals“ ab?** (2 Punkte)

Antwort _____

Aufgabe:

Geht wieder hinein und lauft weiter Richtung Flughafen-Modellschau.

28. **Wann hat die Apotheke (Metropolitan Pharmacy) feiertags geöffnet?** (1 Punkt)

Antwort _____



29. **Gegenüber der Apotheke befindet sich ein Passbild-Automat, in dem Gäste Passbilder machen können. Das Passbild für einen Personalausweis oder Reisepass muss eine wichtige Anforderung erfüllen. Welche?** (2 Punkte)

- [a] Es muss geometrisch sein.
- [b] Es muss biometrisch sein.
- [c] Es muss asymmetrisch sein.

30. **In der Ankunftsebene im Terminal 1 hängt ein Würfel von der Decke mit diesem Zeichen. Wofür steht das Zeichen?** (1 Punkt)

- [a] Exit/ Ausgang
- [b] Meeting Point/Treffpunkt
- [c] Roundabout/ Kreisverkehr



Prima – Ihr habt es geschafft! Die Flughafen-Rallye ist beendet!

Bestimmt konntet ihr alle Aufgaben lösen und habt viele spannende Dinge entdeckt. Gebt nun bitte die ausgefüllten Fragebögen zur Korrektur bei euren Lehrer/-innen ab!

Tschüss und bis bald am Hamburg Airport,
Euer Team der Flughafen-Modellschau!



Gesamtpunktzahl:	
Maximale Punkte:	51
Erreichte Punkte:	_____
Platzierung:	_____

